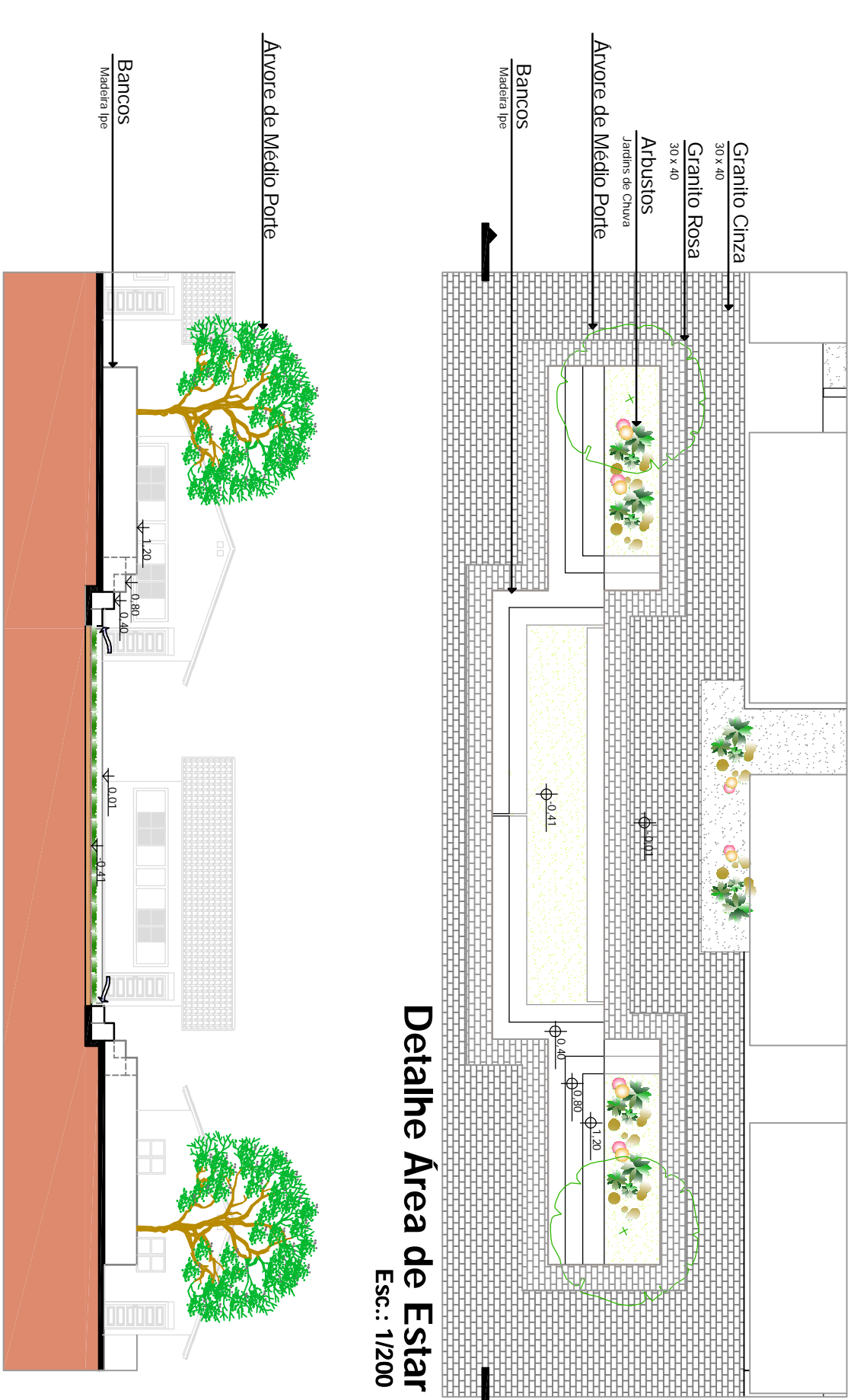
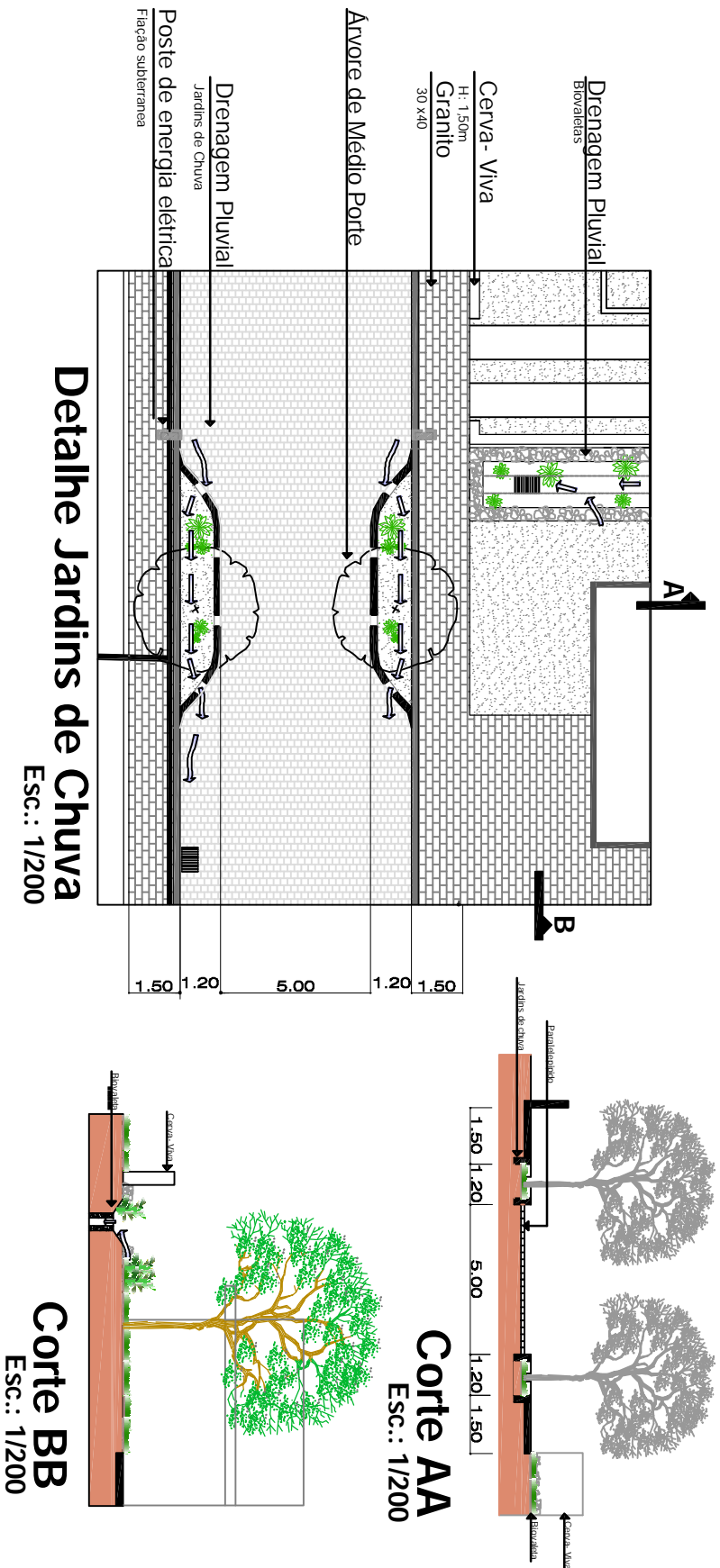
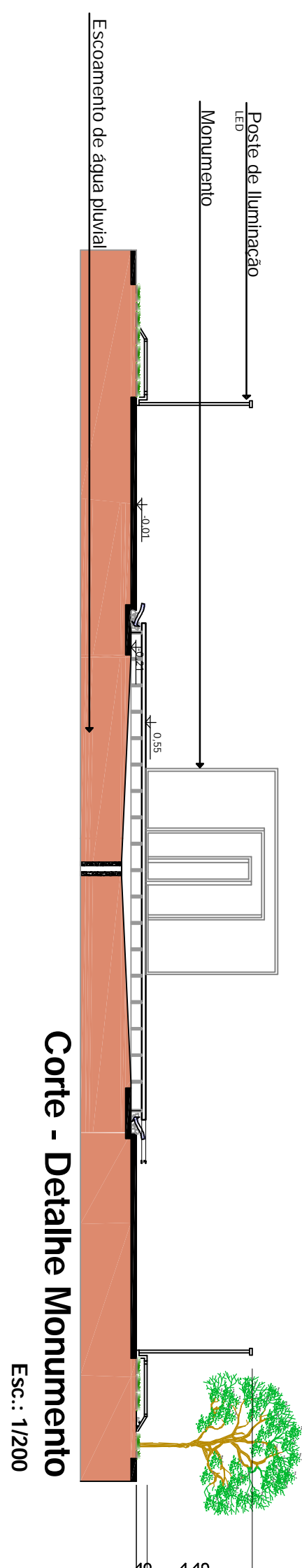
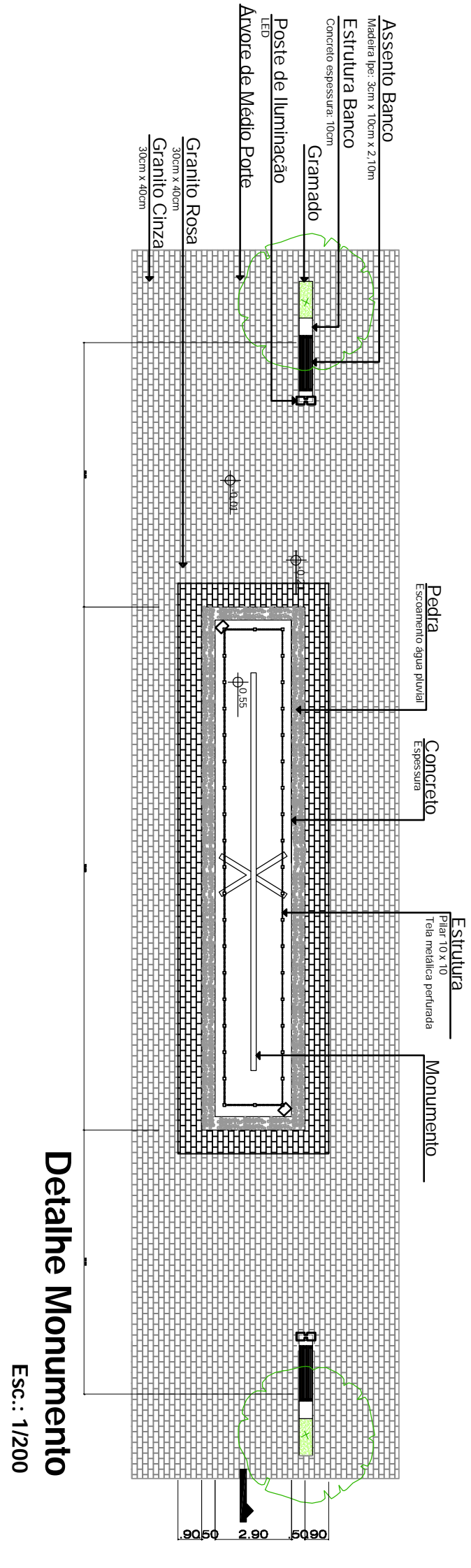


DETALHES



Corte - Detalhe Área de Estar
Esc.: 1/200



Arquitetura e Urbanismo
Vila Operária Vila Rica
Siderópolis - SC
Área de Projeto
51.042 m2

TFGII

Trabalho Final de Graduação

CAU - UNESCO
Curso de Arquitetura e
Urbanismo
Universidade do Extremo Sul
Catarinense - Criciúma - SC

Acadêmica
Adiana Garlini
Prof. Orientador
Arg. Maria Inês Dutra Bay
Prof. Coorientador
Arg. Jorge Luiz Vieira
Colaboradores
Prof. Luiz Cesar de Castro